



MONTAGEANLEITUNG

MOUNTING INSTRUCTIONS
INSTRUCTIONS DE MONTAGE
INSTRUCCIONES DE MONTAJE
GUIDA AL MONTAGGIO

HONDA

Vision 110

2014-

Montageanleitung Art.Nr.:
07/2024 4025066177226

MRA-Klement GmbH
Siemensstr. 6 · D-79331 Teningen
Phone +49 7663 9389 - 0 · info@mra.de

MONTAGEANLEITUNG
Vision 110 2014-

Wir danken Ihnen für den Kauf einer MRA-Windschutzscheibe.
Bitte lesen Sie diese Montageanleitung vor der Montage gründlich durch
und überprüfen Sie die Stückliste. Wir empfehlen die Montage in einer
Werkstatt mit entsprechend geschultem Personal
durchführen/kontrollieren zu lassen.

Stückliste

St.	Artikelnr.	Artikel	Benötigte Werkzeuge
1	---	[1] MRA-Scheibe	Torx TX 25 Inbus 3, 5mm Gabelschlüssel 10, 14
2	11570	[2] GUMMIABDECKUNG	
2	11557	[3] HALTEWINKEL	
2	11554	[4] SCHEIBE-10.5X20X2-SCHWARZ	
2	10559	[5] 12 X 6 X 1MM SCHEIBE	
2	10871	[6] M6 STOPPMUTTER SILBER	
2	10581	[7] KAPPE M6	
2	11569	[8] SPIEGELADAPTER 10X1.25	
2	11555	[9] FAECHERSCHEIBE-M6	
2	10544	[10] STANGENKLEMME	
2	11553	[11] ZYLINDERSCHRAUBE-M6X30	
2	10548	[12] ABDECKKAPPE M6 SCHWARZ	
2	10796	[13] 170MM KUGELSTANGE	
8	10557	[14] M5 MUTTER SCHWARZ	
2	10542	[15] ABDECKUNG	
4	10554	[16] M5 X 16 MM LINSENSCHRAUBE SCHWARZ	
4	10560	[17] M5 X 16 MM INBUS SCHWARZ	
2	10543	[18] KUGELPFANNE	
2	10550	[19] STECKKAPPE STANGE	

Montage der Scheibe am Motorrad

1. Stellen Sie das Motorrad auf eine ebene Fläche.
2. Montieren Sie die Halterungen für das Windschild und das Windschild selbst wie in den Abbildungen gezeigt.

Nach Montage und danach in regelmäßigen Abständen alle Schrauben auf festen Sitz prüfen und ggf. nachziehen. Die Scheibe mit einem Schwamm, Wasser und neutraler Seife reinigen. Lösungsmittel, Alkohol und Benzin beschädigen die Scheibe.

MOUNTING INSTRUCTIONS
Vision 110 2014-

Thank you for buying a MRA Windshield.
Read this manual carefully and check the parts list for completeness before you begin. We recommend that the assembly be carried out/checked in a workshop with appropriately trained personnel.

Parts List

Pcs.	Article no.	Article	Required tools
1	---	[1] MRA Screen	Torx TX 25 Allen Key 3, 5mm Open-end spanner 10, 14
2	11570	[2] RUBBER COVER	
2	11557	[3] BRACKET	
2	11554	[4] WASHER-10.5X20X2-BLACK	
2	10559	[5] 12 X 6 X 1MM WASHER	
2	10871	[6] M6 STOP NUT SILVER	
2	10581	[7] CAP M6	
2	11569	[8] MIRROR ADAPTER 10X1.25	
2	11555	[9] LOCK WASHER-M6	
2	10544	[10] ROD CLAMP	
2	11553	[11] CYLINDER SCREW-M6X30	
2	10548	[12] M6 CAP BLACK	
2	10796	[13] 170MM BALL ROD	
8	10557	[14] M5 NUT BLACK	
2	10542	[15] COVER	
4	10554	[16] M5 X 16 MM BLACK OVAL-HEAD SCREW	
4	10560	[17] M5 X 16 MM ALLEN SCREW BLACK	
2	10543	[18] BALL PAN	
2	10550	[19] PLUG CAP ROD	

Mounting the screen on the motorcycle:

1. Place the motorcycle on a flat surface.
2. Mount the brackets for the windshield and the windshield itself as shown in the illustrations.

Check all screws for tightness after installation and subsequently at regular intervals, and retighten if necessary. Clean the windscreen using a sponge, water and neutral soap. Solvents, alcohol and petrol will damage the windscreen.

INSTRUCTIONS DE MONTAGE
 Vision 110 2014-

Merci d'avoir acheté un pare-brise MRA.
 Veuillez lire attentivement ces instructions de montage et vérifier la liste des pièces. Nous recommandons de faire effectuer/contrôler le montage par un atelier disposant d'un personnel formé à cet effet.

Liste des pièces

Qté.	N° d'art.	Article	Outils nécessaires
1	---	[1] Pare-brise MRA	Torx TX 25 Clé six pans 3, 5mm Clé à fourche 10, 14
2	11570	[2] COUVERCLE EN CAOUTCHOUC	
2	11557	[3] ÉQUERRE DE FIXATION	
2	11554	[4] RONDELLE 10.5X20X2 NOIRE	
2	10559	[5] RONDELLE 12 X 6 X 1MM	
2	10871	[6] ÉCROU FREIN M6 ARGENTÉ	
2	10581	[7] CAPUCHON M6	
2	11569	[8] ADAPTATEUR DE MIROIR 10X1.25	
2	11555	[9] RONDELLE ÉVENTAIL M6	
2	10544	[10] COLLIER DE FIXATION POUR BARRE	
2	11553	[11] VIS CYLINDRIQUE M6X30	
2	10548	[12] CAPUCHON DE PROTECTION M6 NOIR	
2	10796	[13] TIGE À BOULE 170MM	
8	10557	[14] ÉCROU M5 NOIR	
2	10542	[15] COUVERTURE	
4	10554	[16] VIS À TÊTE BOMBÉE M5 X 16 MM NOIRE	
4	10560	[17] VIS ALLEN M5 X 16 MM NOIRE	
2	10543	[18] POÊLE À BOLS	
2	10550	[19] BOUCHON À EMBOÎTER TIGE	

F



INSTRUCTIONS DE MONTAGE

Vision 110 2014-

Montage du pare-brise sur la moto

1. Poser la moto sur une surface plane.
2. Montez les supports pour le pare-brise et le pare-brise lui-même comme indiqué dans les illustrations.

Après le montage et ensuite, à des intervalles réguliers, vérifiez si toutes les vis sont bien serrées. Si nécessaire, les resserrer. Nettoyez le pare-brise avec une éponge, de l'eau et du savon neutre. Les solvants, l'alcool et l'essence endommagent le pare-brise.

Grazie per aver acquistato un cupolino MRA.
Si prega di leggere attentamente la guida prima del montaggio e di verificare la distinta pezzi. Si consiglia di far eseguire/controlare il montaggio in un'officina con personale adeguatamente formato.

Elenco delle parti

N.	Articolo n.	Articolo	Strumenti richiesti
1	---	[1] Parabrezza MRA	
2	11570	[2] COPERTURA IN GOMMA	Chiave per viti torx TX 25
2	11557	[3] STAFFA DI FISSAGGIO	Chiave per viti a esagono cavo 3, 5mm
2	11554	[4] RONDELLA 10.5X20X2 NERA	Chiave aperta 10, 14
2	10559	[5] RONDELLA 12 X 6 X 1MM	
2	10871	[6] DADO AUTOBLOCCANTE M6 ARGENTATO	
2	10581	[7] TAPPO M6	
2	11569	[8] ADATTATORE SPECCHIO 10X1.25	
2	11555	[9] RONDELLA A VENTAGLIO M6	
2	10544	[10] MORSETTO PER ASTA	
2	11553	[11] VITE CILINDRICA M6X30	
2	10548	[12] TAPPO DI COPERTURA M6 NERO	
2	10796	[13] ASTA A SFERA 170MM	
8	10557	[14] DADO M5 NERO	
2	10542	[15] COPERTURA	
4	10554	[16] VITE A TESTA LENTICOLARE NERA M5 X 16 MM	
4	10560	[17] VITE ALLEN M5 X 16 MM NERA	
2	10543	[18] PAN DI SFERA	
2	10550	[19] TAPPETO CORDA	

Montaggio del parabrezza sulla moto

1. Sistemare la moto su una superficie piana.
2. Monti i supporti per il parabrezza e il parabrezza stesso come mostrato nelle illustrazioni.

Dopo il montaggio e successivamente a intervalli regolari, controllare il fissaggio di tutte le viti ed eventualmente riserrarle. Pulire il parabrezza con una spugna, acqua e sapone neutro. Solventi, alcol e benzina danneggiano il vetro.

E

INSTRUCCIONES DE MONTAJE
Vision 110 2014-



Gracias por la compra de un parabrisas MRA.
Antes de proceder al montaje, lea este manual y compruebe la lista de piezas. Recomendamos que el montaje se realice/compruebe en un taller con personal debidamente formado.

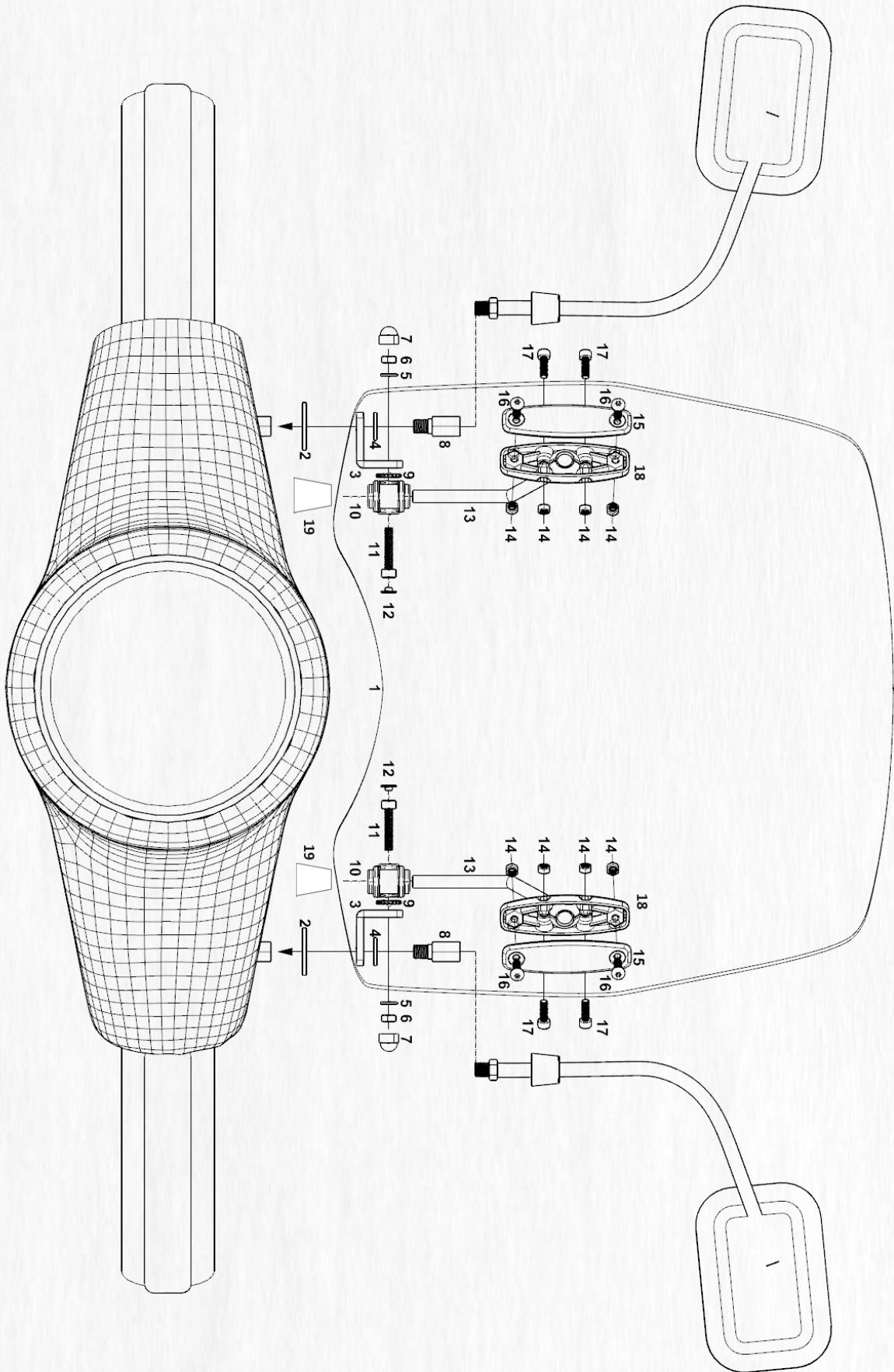
Lista de piezas

N.	Modelo	Articulo	Herramientas necesarias
1	---	[1] Parabrisas MRA	Torx TX 25 Llave Allen 3, 5mm Llave fija 10, 14
2	11570	[2] CUBIERTA DE GOMA	
2	11557	[3] SOPORTE DE FIJACIÓN	
2	11554	[4] ARANDELA 10.5X20X2 NEGRA	
2	10559	[5] ARANDELA 12 X 6 X 1MM	
2	10871	[6] TUERCA DE SEGURIDAD M6 PLATEADA	
2	10581	[7] TAPA M6	
2	11569	[8] ADAPTADOR DE ESPEJO 10X1.25	
2	11555	[9] ARANDELA ELÁSTICA M6	
2	10544	[10] ABRAZADERA PARA BARRA	
2	11553	[11] TORNILLO CILÍNDRICO M6X30	
2	10548	[12] TAPA DE PROTECCIÓN M6 NEGRA	
2	10796	[13] BARRA ESFÉRICA 170MM	
8	10557	[14] TUERCA M5 NEGRA	
2	10542	[15] CUBIERTA	
4	10554	[16] TORNILLO ALOMADO NEGRO M5 X 16 MM	
4	10560	[17] TORNILLO ALLEN M5 X 16 MM NEGRO	
2	10543	[18] BOLA PAN	
2	10550	[19] TAPÓN VÁSTAGO	

Montaje del parabrisas en la motocicleta:

1. Posicione la motocicleta sobre una superficie plana.
2. Monte los soportes para el parabrisas y el propio parabrisas como se muestra en las ilustraciones.

Después del montaje y periódicamente, compruebe el asiento fijo de todos los tornillos y vuélvalos a apretar en caso necesario. Limpie el parabrisas con un estropajo, agua y jabón neutro. Los disolventes, el alcohol y la bencina dañan el disco.



Vision 110 2014-



Vision 110 2014-

